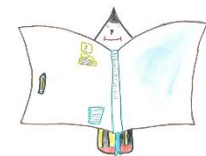


Horário da BE:

terça-feira
quinta-feira

08:45 h às 12:15 h | 13:30 h às 17:00 h



Biblioteca Escolar
da
Escola Básica Moinho de Vento
(polo da BE EB Almeirim)

Equipa das Bibliotecas Escolares

BE EB de Almeirim

PB: Ricardo Cruz
A.O. Marta Casimiro

BE EB dos Charcos:

PB: Ricardo Cruz
A.O. Ana Coelho

BE EB Moinho de Vento (polo da BE EB de Almeirim)

PB: Ricardo Cruz
A.O. Marta Casimiro

Contactos

Biblioteca Escolar da EB Moinho de Vento
Rua Moinho de Vento
2080-108 Almeirim
Tel.: 966 198 741

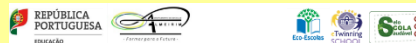
biblioteca.eb.almeirim@ae-almeirim.pt
beeb1almeirim@gmail.com

bibliotecas1c-jialmeirim.blogspot.pt

<https://www.facebook.com/bibliotecascanto.moinhoalmeirim>

<https://twitter.com/BE1CPreAlmeirim>

Biblioteca Escolar inaugurada em 2006



Biblioteca Escolar da EB Moinho de Vento



Ano letivo 2020-2021

Horário da BE:

terça-feira
quinta-feira

08:45 h às 12:15 h | 13:30 h às 17:00 h



Biblioteca Escolar
da
Escola Básica de Almeirim

Equipa das Bibliotecas Escolares

BE EB de Almeirim

PB: Ricardo Cruz
A.O. Marta Casimiro

BE EB dos Charcos:

PB: Ricardo Cruz
A.O. Ana Coelho

BE EB Moinho de Vento (polo da BE EB de Almeirim)

PB: Ricardo Cruz
A.O. Marta Casimiro

Contactos

Biblioteca Escolar da EB Moinho de Vento
Rua Moinho de Vento
2080-108 Almeirim
Tel.: 966 198 741

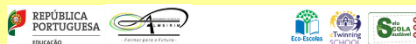
biblioteca.eb.almeirim@ae-almeirim.pt
beeb1almeirim@gmail.com

bibliotecas1c-jialmeirim.blogspot.pt

<https://www.facebook.com/bibliotecascanto.moinhoalmeirim>

<https://twitter.com/BE1CPreAlmeirim>

Biblioteca Escolar inaugurada em 2006



Biblioteca Escolar da EB Moinho de Vento



Ano letivo 2020-2021

Nas instalações da BE não se pode:

Comer ou beber;

Utilizar telemóveis ou qualquer outro tipo de equipamento não necessário à tarefa a realizar no espaço;

Danificar qualquer tipo de documento ou equipamento utilizados;

Alterar a configuração de qualquer programa informático ou ficheiro;

Usar **dispositivo informático de gravação** a não ser que seja dada autorização para tal;

Usar indevidamente o acesso à Internet;

Desrespeitar as regras estabelecidas para o bom funcionamento deste espaço e as regras em vigor pela situação de pandemia. Consulta o Plano de Contingência.

Organização da BE

Os documentos da biblioteca escolar encontram-se arrumados por classes, de acordo com os seus temas ou assuntos, e estão identificados por etiquetas com uma cor diferente e um título relativo a um assunto.

CLASSES DA CDU	
0	Generalidades
1	Filosofia/Psicologia
2	Religião
3	Ciências Sociais
5	Matemática/Ciências Naturais
6	Ciências Aplicadas/Medicina/Tecnologias
7	Arte/Desporto/Passatempos
8	Língua/Literatura
9	Geografia/Biografias/História

Ao dispor do utilizador temos:

Zona de atendimento

Zona de pesquisa no computador

Zona de leitura informal

Zona de leitura vídeo/dvd

Zona de pesquisa e/ou consulta de documentos



Nas instalações da BE não se pode:

Comer ou beber;

Utilizar telemóveis ou qualquer outro tipo de equipamento não necessário à tarefa a realizar no espaço;

Danificar qualquer tipo de documento ou equipamento utilizados;

Alterar a configuração de qualquer programa informático ou ficheiro;

Usar **dispositivo informático de gravação** a não ser que seja dada autorização para tal;

Usar indevidamente o acesso à Internet;

Desrespeitar as regras estabelecidas para o bom funcionamento deste espaço e as regras em vigor pela situação de pandemia. Consulta o Plano de Contingência.

Organização da BE

Os documentos da biblioteca escolar encontram-se arrumados por classes, de acordo com os seus temas ou assuntos, e estão identificados por etiquetas com uma cor diferente e um título relativo a um assunto.

CLASSES DA CDU	
0	Generalidades
1	Filosofia/Psicologia
2	Religião
3	Ciências Sociais
5	Matemática/Ciências Naturais
6	Ciências Aplicadas/Medicina/Tecnologias
7	Arte/Desporto/Passatempos
8	Língua/Literatura
9	Geografia/Biografias/História

Ao dispor do utilizador temos:

Zona de atendimento

Zona de pesquisa no computador

Zona de leitura informal

Zona de leitura vídeo/dvd

Zona de pesquisa e/ou consulta de documentos

